

Ils séjournent à l'hôtel...

A Tulle, 30 créateurs et repreneurs d'entreprises artisanales ont choisi d'installer leur affaire dans les locaux de la pépinière Impact et hôtel d'entreprises Initio. Une démarche qui s'explique par la conjonction de facteurs favorables au lancement d'une entreprise : accompagnement personnalisé, locaux fonctionnels, services partagés et networking... Le tout à des prix très compétitifs.

Hakim Gherbi, 40 ans, Écobat isolation



Après une formation spécialisée et une expérience de 15 ans auprès de grandes enseignes,

Hakim Gherbi a décidé de s'installer à son compte. Il offre des solutions d'amélioration de l'isolation pour la maison : menuiseries extérieures (portes et fenêtres en pvc, alu, bois...), façade, isolation des combles et installation de pompes à chaleur. Désireux d'apporter le meilleur produit au meilleur prix pour le client, il assure lui-même le développement commercial de l'entreprise ainsi que la pose des éléments. Depuis quelques mois, il forme également un apprenti et espère embaucher prochainement des salariés.

« J'ai choisi de m'installer à Initio parce que je ne voulais pas faire appel au système bancaire. J'ai tout de suite bénéficié d'un accueil téléphonique personnalisé pour mon entreprise. C'est un peu comme si j'avais déjà une équipe en place alors que je viens de m'installer. Mes produits sont également réceptionnés en mon absence et cela me permet de travailler en toute sérénité au développement de l'entreprise. Le tout à des prix très intéressants. »

Nicolas Bellair, 28 ans, Mas électricité

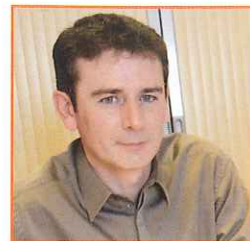


En 2010, Nicolas Bellair, chargé d'affaires, participait à la reprise de la société Mas à Tulle. Les 4

salariés ont été conservés ainsi que la clientèle existante. La société propose des prestations en électricité, climatisation, chauffage électrique pour les particuliers et les clients du tertiaire (commerce, bureaux...). M. Bellon, le dirigeant, avait déjà lancé une société spécialisée dans les automatismes au sein de la pépinière de St Junien (87). Un modèle qui l'a visiblement convaincu.

« Nous avons choisi Initio pour de nombreuses raisons : notre expérience passée en pépinière, le soutien et le suivi de l'activité par l'équipe de la pépinière, l'aide au secrétariat, l'assistance téléphonique, un atelier qui permet de travailler et de préparer nos commandes. L'aspect financier a également compté car les tarifs de la location et des services sont très corrects, peut-être 3 à 4 fois moins élevés que les prix du marché. Cela nous permet également de temporiser sur un investissement et le choix d'un local avec un bon emplacement. Nous avons également répondu à toutes les obligations réglementaires quand on a des salariés : avoir des sanitaires, un coin détente, une douche, un vestiaire... Aujourd'hui, c'est ce qui se fait de mieux ! »

Christophe Bessot, 40 ans, Cbask'in



Par goût du challenge, Christophe Bessot a démissionné de son poste dans l'agencement de cuisines il y a un peu plus

de 3 ans. Avec une idée très personnelle : créer des articles chaussants de sport. Autrement dit, des chaussons aux allures de baskets et beaucoup plus sympas que des vieilles mules... Après des mois d'essais et de recherches, il trouve un partenaire financier pour lancer la fabrication de ses premières créations : 5200 paires pour 7 modèles du 28 au 45 déclinées dans 5 à 7 couleurs. Avec des applications multiples : maisons de retraite, complexes sportifs, chaînes d'hôtel, comités d'entreprises... et des produits qu'il a voulu de qualité : des semelles épaisses et moelleuses en polyuréthane, un chaussant chaleureux et confortable avec des poils longs à l'intérieur et à l'extérieur... Christophe Bessot s'est fixé pour objectif de créer sa propre unité de fabrication en Corrèze, 4 à 5 embauches immédiatement puis une vingtaine d'ici 3 ans.

« Je cherchais une pépinière pour installer mon entreprise en Corrèze d'où je suis originaire. J'ai découvert Initio, une structure totalement neuve, avec un standard téléphonique personnalisé et un accueil qui me permettent de m'absenter. J'ai choisi de m'y implanter pour le conseil que l'on reçoit en tant que créateur et chef d'entreprise. L'atelier que je loue me permet également de stocker mes modèles en toute sécurité mais également de recevoir du public. Après seulement 3 mois de commercialisation, certains clients viennent retirer et essayer les modèles sur place. »

Initio, en pôle-position



Initio offre une gamme de services complète pour les créateurs et repreneurs d'entreprises : un accompagnement du porteur de projet, un accueil physique et téléphonique personnalisés, des moyens mutualisés (impression, courrier...), des animations (par exemple, des petits déjeuners d'information avec un intervenant externe sur la gestion du temps, Facebook, les services bancaires...), des points de convivialité qui permettent de travailler en réseau, de ne pas être isolé, des charges fixes maîtrisées et connues à l'avance.

Premier hôtel d'entreprises créé en Limousin, Initio abrite à la fois une pépinière et un hôtel dans les anciens quartiers du Giat à Tulle. Avec 47 bureaux de 10 à 22 m² et 6 ateliers de 75 à 150 m², Initio propose également la location de salles de réunion, de bureaux à l'heure ou à la journée.

Question tarif, un bureau de 12 m² par exemple coûte 195 €/mois les 6 premiers mois puis 217 € du 6^e au 23^e mois en pépinière. Dans la « formule Hôtel », compter 237 € environ.

Avec une équipe organisée autour de 3 personnes, Initio est actuellement occupé à 63% de son potentiel. 4 nouvelles entreprises ont rejoint la structure depuis le début de l'année, ce qui porte à 30 le nombre d'entreprises accueillies depuis sa création en 2009. Un bon résultat, malgré un « fléchissement de la demande en matière d'installation depuis le début de l'année », explique Ghislaine Brette, la directrice. www.initio-tulle.fr