

Hôtel d'entreprises

Une directrice et une feuille de route

L'hôtel d'entreprises porté par la Communauté de Communes Tulle et Cœur de Corrèze a ouvert ses portes sur le site de GIAT le 2 juin dernier.

Cette infrastructure à vocation économique est une vitrine des savoir-faire des entreprises mais aussi et surtout, comme un lieu d'accueil et d'accompagnement des jeunes entrepreneurs et des entreprises en développement.

47 bureaux et 6 ateliers sont proposés ainsi que des services : haut débit, salles de réunions, mise en commun du matériel bureautique (photocopieur, fax...), permanence téléphonique, gestion du courrier, secrétariat... Certains bureaux et salles de réunions peuvent être loués de façon ponctuelle, à l'heure, à des entreprises non résidentes à l'hôtel d'entreprises. A ce jour, le taux de remplissage se situe au-delà des prévisions.

Rencontre avec Nathalie Mauriès, Directrice en fonction depuis le 1er août.

Carcassonnaise d'origine, Nathalie Mauriès a bâti une partie de son expérience professionnelle en collectivités territoriales, au Conseil Général de l'Aude dans un premier temps puis en Haute Garonne en tant que Chargé de mission à la Direction des Affaires Economiques et du Développement Local.

Quelles sont vos priorités depuis votre récente prise de fonction ?

Je prends mes marques dans ce nouveau bâtiment et sur le territoire. Je travaille en étroite collaboration avec Ghislaine Brette, Responsable de la Pépinière d'entreprises Impact. Ma toute première priorité est de faire connaître l'hôtel d'entreprises. A mon arrivée, j'ai rencontré les chefs d'entreprise qui sont installés au



à droite, Nathalie Mauriès, Directrice de l'hôtel d'entreprises, Ghislaine Brette, Directrice d'Impact.

sein de l'Hôtel, nos partenaires directs (la Communauté de communes Tulle et Cœur de Corrèze, la CCI, la Chambre des Métiers, la Ville de Tulle...) ainsi que Corrèze Expansion qui est installée sur le site. Dans un deuxième temps je souhaite aller à la rencontre des acteurs de la création d'entreprises et des élus.

Ma mission ici est double. Je dois travailler d'une part à la promotion du nouvel équipement et ce bien au-delà de la Région Limousin. Je suis très confiante. Ce bâtiment est une vitrine exceptionnelle et les services que nous proposons sont très incitatifs. Ma deuxième mission consiste à assurer la gestion et l'animation de l'hôtel d'entreprises en lien avec Impact, Qui sont les entreprises qui occupent le site à ce jour ?

10 entreprises sont installées. 8 d'entre elles sont issues de la Pépinière Impact et 2 ont directement intégré l'Hôtel à son ouverture. Les journées portes-ouvertes ont été porteuses. Nous avons reçu plusieurs appels téléphoniques et enregistré des contacts intéressants. Des nouveaux métiers, pas encore présents sur l'hôtel, vont certainement nous rejoindre. Nous avons même une entreprise artisanale située sur le territoire communautaire qui souhaite louer un bureau ici à Tulle tout en gardant ses ateliers dans sa commune d'origine, pour recevoir ses clients et avoir pignon sur rue.

Quelle est la différence entre « Pépinière » et « Hôtel » ?

L'hôtel d'entreprises de Tulle regroupe, sur le même site, les entreprises de la pépinière IMPACT et celles hébergées directement par l'hôtel d'entreprises. La pépinière a pour vocation d'accompagner la création de jeunes entreprises et d'assurer le suivi post-crédation. L'hôtel d'entreprises, lui, accompagne des entreprises dans leur développement pour une implantation durable sur le territoire.

Une entreprise pourra donc être hébergée pendant 23 mois par la pépinière et 5 ans en hôtel. Toutefois, les loyers seront progressifs au fur et à mesure de la maturation de l'entreprise.

Quels sont les projets que vous souhaitez mettre en place dans cette nouvelle enceinte ?

Je souhaiterais que nous poursuivions les « petits déjeuners de l'info » initiés par IMPACT sur tous les thèmes qui pourront intéresser les chefs d'entreprises, proposer des animations, et pourquoi pas aller vers la création d'un club d'entreprises qui serait une autre façon de fédérer.



Aktisso

Bureau d'études, ingénierie, photovoltaïque



Philippe Couturaud, co-gérant d'Aktisso, nouvelle société installée à l'Hôtel d'entreprises.

Philippe Couturaud et Ralph Lesca se sont associés pour créer Aktisso. Depuis le mois de juin, le Bureau d'études spécialisé dans l'ingénierie du photovoltaïque est installé dans les locaux de l'Hôtel d'entreprise. Pour Philippe Couturaud que nous avons rencontré, les services et les conditions d'installation proposées par Impact ont été déterminants dans la concrétisation d'Aktisso. Les clients de la jeune entreprise sont essentiellement des entreprises, des installateurs, des promoteurs, ou encore des agriculteurs.

« Se retrouver ici avec d'autres jeunes entrepreneurs est un confort indéniable. Les services et l'accompagnement humains que l'on nous propose ont été déterminants dans notre décision de créer Aktisso. Lorsque nous sommes sur le terrain, Magali ou Ghislaine sont là pour accueillir et orienter les appels téléphoniques ou les visiteurs. Nous bénéficions du fax, de la photocopieuse, entre autres qui sont autant d'investissements en machines que nous n'avons pas eu à faire. Quand on démarre, c'est précieux.

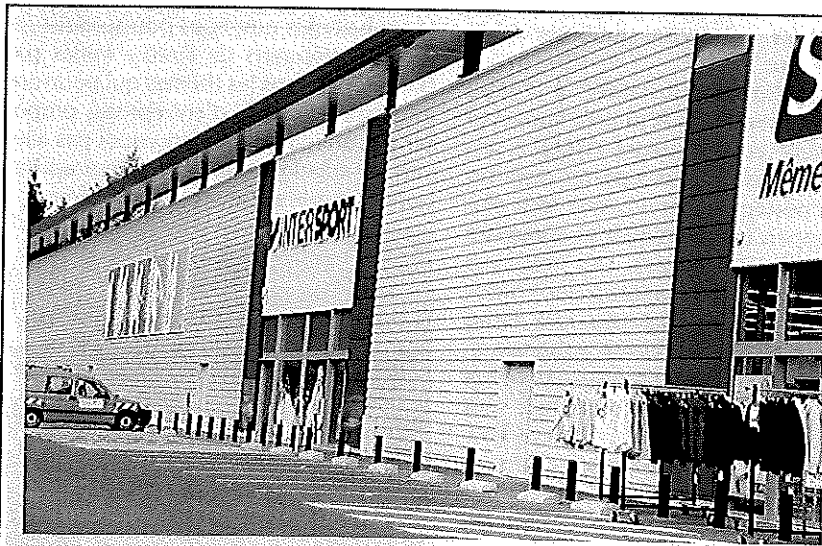
Et puis, nous ne sommes pas seuls. Nous pouvons partager et rencontrer d'autres jeunes créateurs d'entreprises qui sont ici, parler, récupérer et partager les expériences des uns et des autres et en cas de montée de stress, comme cela peut arriver quelquefois, nous pouvons être plus vite rassurés. Je dirai aussi que les services et l'accompagnement proposés par Impact nous permettent de ne penser qu'à l'exercice de notre métier.

Les conditions d'accueil, le bâtiment en lui-même, son architecture remarquable et la position de l'hôtel ici à Tulle sont autant d'atouts pour nous. »

Aktisso - Hôtel d'entreprises
 22 rue du 9 juin 1944
 Philippe.couturaud@aktisso.com
 www.aktisso.com - 06 10 47 73 69

Les résidents de l'hôtel d'entreprises

- Sarl R31 - Bureau d'études en Ingénierie du Bâtiment - 3 emplois
 - Corrèze expansion - Agence départementale de développement économique - 2 emplois
 - Pépinière Impact
 - Prosega - gardiennage industriel, sécurité des biens et des personnes - 35 emplois
 - Appui services - maintenance de matériel électronique - 3 emplois
 - B2AP - Conseil en Gestion de patrimoine - 1 emploi
 - Hippocrat - informatique et services de téléphonie - 4 emplois
 - Réactive Immo - agence immobilière - chasse immobilière et home staging - 2 emplois
 - Aktisso - bureau d'études photovoltaïque - 1 emploi
 - Polytech - Recherche et développement industriel - 3 emplois
 - JMD Conseils et Assurances - Assurance et prévoyance - 1 emploi
- Contacts : Hôtel d'entreprises : 05 55 20 87 00 - Pépinière IMPACT : 05 55 20 03 37



Ouverture de la zone commerciale de Mulatet

A la sortie de Tulle en direction de Brive, la nouvelle zone commerciale de Mulatet a ouvert ses portes. Intersport, Styleco, Gifi et Aldi Marché ont désormais pignon sur la route Départementale qui relie la Préfecture à la Sous-Préfecture. Une entrée de ville remarquablement améliorée et une nouvelle offre commerciale pour tout le Pays de Tulle.